

LES FOYERS RURAUX DE MEURTHE ET MOSELLE

PROJET ASSOCIATIF 2016/2020

"Document proposé à la correction des Foyers Ruraux,
Amendements, remarques, faites connaître votre avis...
Ensemble, exprimons ce que pourrait être le mouvement des Foyers Ruraux.
Pour un monde rural vivant."



FINALITÉS

La Fédération des Foyers Ruraux de Meurthe et Moselle n'a de raison d'être que par l'ensemble des Foyers Ruraux qu'elle fédère et représente. Administrateurs et professionnels du mouvement œuvrent conjointement, **au service de la ruralité et de ses habitants**, pour mieux vivre ensemble.

Les Foyers Ruraux puisent leur force dans la capacité qu'ils entretiennent depuis près de 70 ans, à mobiliser autour de projets collectifs, avec l'ambition de donner aux ruraux les moyens de se connaître, de réfléchir, de **construire ensemble** en privilégiant la relation de proximité, le contact humain.

Inventer des réponses, faire éclore des projets, construire des actions, c'est établir des liens entre les personnes, entre les générations et **préparer des citoyens** qui porteront demain les ambitions et les idéaux de l'Éducation Populaire.

La notion d'**Éducation Populaire**, héritée de Condorcet et des luttes pour la démocratie dans notre pays, s'appuie sur des valeurs de respect et de solidarité. L'Éducation Populaire a pour projet l'émancipation de la personne et privilégie l'action collective.

Elle vise à permettre à chaque enfant et à chaque adolescent, à chaque femme et à chaque homme, de mettre en œuvre pleinement l'ensemble de ses capacités dans toutes les situations de la vie sociale, économique, culturelle et de participer à la construction d'une société solidaire, démocratique et laïque.

Par des espaces d'apprentissage et d'actions collectives qu'ils proposent, les Foyers Ruraux favorisent le développement d'une **éducation permanente et la prise de responsabilité** dans la construction de la société, donnant ainsi du sens à l'exercice de la citoyenneté, à tous les niveaux : local, national, ou international.

Au service des associations affiliées, la Fédération Départementale est présente localement par ses représentants élus ou professionnels pour encourager et soutenir les initiatives des équipes locales.

ACCOMPAGNER DANS LA PROXIMITÉ

SE CONNAÎTRE, FAIRE MOUVEMENT
FORMER LES RESPONSABLES, LES
ADHÉRENTS ET DES PROFESSIONNELS
SOUTENIR ET ENCOURAGER LES ACTIONS



SE CONNAÎTRE, FAIRE MOUVEMENT

PRIVILÉGIER LE CONTACT HUMAIN

En favorisant la relation humaine de proximité, les représentants élus et professionnels de la Fédération nouent des liens étroits avec chaque équipe associative. C'est de cette connaissance du local et de la confiance réciproque qui s'installe que naît la force de notre mouvement. Les rencontres régulières avec les équipes locales, à l'échelle des secteurs permettent l'échange et la transmission d'informations réciproques.

En parallèle, la Fédération propose un service d'information et de communication, interactif sur tous les domaines concernant les missions des Foyers Ruraux.

LA LETTRE D'INFORMATION

La « Lettre aux Foyers Ruraux », envoyée à chaque Foyer Rural, aux maires des communes concernées ainsi qu'à l'ensemble de nos partenaires institutionnels est aussi accessible à l'ensemble de nos adhérents. Pour être utile aux responsables d'associations, elle relate les actions et expériences locales.

LE MÉMO

Ce guide du responsable associatif rappelle les finalités et les orientations de la Fédération, il contient des textes de référence concernant l'administration, la réglementation et les modalités pour conduire l'association locale et la plupart de ses activités. Mis à jour régulièrement, il est diffusé à chaque Foyer Rural et est accessible à tous les adhérents sur le site internet de la Fédération.

COMMUNICATION NUMÉRIQUE

L'utilisation des moyens d'information offerts par Internet se généralise à la Fédération et dans les Foyers Ruraux. Malgré tout, il nous faut rester vigilants pour permettre l'accès à l'information au plus grand nombre.

Le **site Internet** de la Fédération départementale est une vitrine de notre action, mais il doit avant tout être un outil pratique pour nos adhérents en quête d'informations ou de renseignements pratiques. Ces informations pourront être complétées par l'utilisation des **réseaux sociaux**.

La systématisation de l'utilisation de listes d'envoi par **courriel** permettra à terme une meilleure diffusion de l'information aux adhérents.

Le système **Gestanet** permet de gérer les adhérents par Internet, les activités des Foyers Ruraux, l'édition d'attestation d'assurance, l'envoi de mail groupés.

FORMER LES RESPONSABLES, LES ADHÉRENTS ET DES PROFESSIONNELS

La Fédération propose aux administrateurs de chaque Foyer Rural et aux adhérents d'acquérir des compétences dans leurs domaines de responsabilité en tant que militants, bénévoles et citoyens responsables.

La commission formation de la Fédération coordonne des rencontres qui apportent des réponses à des besoins exprimés ou ressentis.

LES UNIVERSITÉS RURALES

Plusieurs fois par an, des temps de formation proposent aux administrateurs des Foyers Ruraux, aux animateurs bénévoles, et acteurs du monde rural, des techniques pour construire, apprendre, débattre et ainsi mieux conduire les projets locaux.

En formant les équipes locales, la Fédération veille au respect statutaire et au bon fonctionnement de l'association. Par exemples : organisation de l'assemblée générale, partage de responsabilités, formation à la communication, utilisation du logiciel de gestion pour les trésoriers, compréhension des contrats d'assurance, création de sites Internet...

Une attention particulière sera apportée aux nouveaux Foyers Ruraux et administrateurs, avec la création d'outils spécifiques tel qu'un Kit de bienvenue.

Des bénévoles **peuvent acquérir des compétences spécifiques** à la prise en charge d'activités tels que l'encadrement d'activités sportives, la formation aux gestes de premier secours (PSC1), des formations thématiques culturelles (conte, théâtre, créations artistiques...), des formations complémentaires des animateurs de centre de vacances, etc.

LES FORMATIONS QUALIFIANTES

La Fédération intervient également dans des formations pour l'organisation d'activités faisant l'objet de cadres réglementaires :

- Formation volontaire : Le Brevet d'Aptitude à la fonction d'Animateur (BAFA) ou de Directeur (BAFD)
- Formation professionnelle : Les Diplômes professionnels de l'animation (DEJEPS, DESJEPS, Certification de Qualification Professionnelle CQP périscolaire)

Dans sa démarche d'éducation populaire, la Fédération encourage également ses professionnels à s'inscrire dans des processus de formations qualifiantes.

SOUTENIR ET ENCOURAGER LES ACTIONS

La Fédération cherche à accompagner au mieux chaque Foyer Rural : elle est attentive aux besoins qui s'expriment quotidiennement, notamment par la création d'outils spécifiques.

CENTRE DE RESSOURCES

La Fédération est un centre de ressources en mesure d'apporter un soutien à l'exercice des différentes missions des associations :

- Renseignements sur l'administration et la gestion associative. Avec ces éléments, chaque Foyer Rural peut être garant d'un fonctionnement démocratique, conformément à ses statuts.
- Aide à la fonction d'employeur, réalisation des fiches de paie, interface des relations avec les partenaires, les collectivités, l'assureur et d'autres prestataires.
- Mise en relation de responsables pour partager des expériences intéressantes, reproductibles.

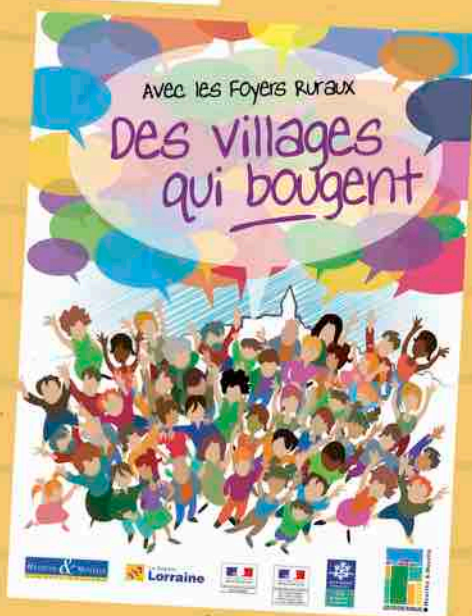
Un parc de matériels est mis à disposition des associations. Cara'bar, des gradins, la mutualisation d'achats de gobelets recyclés en sont des exemples réussis. Les commissions disposent également de matériels spécifiques pouvant être mis à disposition.

Les secteurs peuvent également mutualiser et gérer leurs parcs de matériel.

LE CHALET DE LA RAYÉE

La rénovation du chalet de La Rayée à Gérardmer offre à tous les Foyers Ruraux la possibilité de profiter d'un lieu d'accueil de groupe en gestion libre, au cœur des Vosges, permettant de vivre des aventures collectives de qualité.





RASSEMBLER DANS LA DIVERSITÉ

La force du collectif est une des valeurs qui a forgé l'identité des Foyers Ruraux de Meurthe-et-Moselle. La renforcer est un enjeu pour notre mouvement.

IMPLIQUER LES FOYERS RURAUX DANS LEUR STRUCTURE FÉDÉRALE

**FAVORISER LES SOLIDARITÉS DE SECTEUR
DES COMMISSIONS AU SERVICE
DU MILIEU RURAL**

IMPLIQUER LES FOYERS RURAUX DANS LEUR STRUCTURE FÉDÉRALE

La structure fédérale et ses secteurs géographiques doivent faire appel aux personnes qui portent des projets pour assurer une meilleure représentativité des Foyers Ruraux, au sein des instances de la Fédération.

UN CONSEIL FÉDÉRAL REPRÉSENTATIF

Le Conseil Fédéral est constitué de représentants selon la règle d'un administrateur pour 5 Foyers et par secteur. Cette instance décisionnaire se réunit 4 fois par an. Elle précise annuellement les orientations et les objectifs principaux de chaque commission.

L'AVENTURE COLLECTIVE

Les actions départementales, telles que « la campagne à la ville » ou « les Foyers Ruraux annoncent la couleur », ont été fédératrices et ont permis aux Foyers Ruraux locaux de s'investir dans une action de grande ampleur.

Tous les cinq ans, la Fédération invite l'ensemble des Foyers Ruraux et leurs adhérents à se mobiliser pour l'organisation d'une fête départementale, de la réflexion initiale à la réalisation finale.

PARTICIPER À LA VIE DE LA FÉDÉRATION

Les administrateurs, les responsables associatifs locaux mais aussi les professionnels doivent encourager tout adhérent à rejoindre l'équipe départementale, intégrer les commissions thématiques, pour y apporter sa connaissance du local, son expérience et ses rêves. Les animateurs et administrateurs encouragent tous les Foyers Ruraux à participer à l'Assemblée Générale et veillent à une représentation équilibrée de tous les secteurs.

FAVORISER LES SOLIDARITÉS DE SECTEUR

En réunissant les responsables associatifs plusieurs fois par an, sur un secteur de proximité, les Foyers Ruraux peuvent développer des initiatives plus larges en direction des populations rurales.

ÉCHANGER ET S'ORGANISER EN SECTEUR

La Fédération soutient, sans la généraliser, la structuration associative des secteurs, pour accompagner les responsables dans leur mission, mieux se connaître, développer des partenariats et encourager l'organisation de manifestations communes.

Lors de ces réunions, les responsables des Foyers Ruraux échangent sur leurs activités quotidiennes, les projets d'un bassin de vie et l'actualité de la Fédération.

De plus, les secteurs, qu'ils soient informels ou structurés, désignent des délégués qui siègent au Conseil Fédéral départemental et manifestent ainsi leur appartenance à un mouvement représentatif de leurs aspirations.

CONSTRUIRE ENSEMBLE

Par ces réunions de secteur, les associations peuvent construire des actions communes. Le partenariat inter-associatif et la mutualisation leur donneront une dimension plus importante.

Cette coordination nécessite des rencontres régulières et formalisées, entre les administrateurs et les professionnels des secteurs.

DES COMMISSIONS AU SERVICE DU MILIEU RURAL

Les actions accompagnées par la Fédération naissent d'une proposition faite localement par un Foyer Rural, un secteur ou en Conseil Fédéral, avant d'être reprise à plusieurs. Une commission spécifique peut alors se créer et proposer au Conseil Fédéral un projet départemental, à l'image des commissions permanentes du sport, de la culture, de la jeunesse et de la formation. D'autres thèmes pourront trouver place dans les orientations fédérales : ruralité, environnement, patrimoine, action sociale, culture scientifique et technique, économie locale... Les commissions sont ouvertes à l'ensemble des acteurs du mouvement.

LA CULTURE

En tant que centre de ressources, la Fédération facilite, mutualise et promeut toute initiative locale d'expressions artistiques ou culturelles accessibles au plus grand nombre, que ce soit dans les domaines des arts plastiques, de la musique, de la danse, du théâtre, de la lecture ou tout autre champ artistique.

« La parole poétique doit être au service d'une parole politique, d'une parole citoyenne qui engage l'expression dans l'espace public »¹

LA CRÉATION COLLECTIVE

La Fédération met en place des actions porteuses de sens, de valeurs comme le respect de la différence, la rencontre, le dialogue, le partage. La démarche utilisée pour toute action s'inscrit dans un accompagnement, une relation de « passeurs » où chacun apporte à l'autre.

La culture est vivante et questionne notre relation au monde. La Fédération encourage, promeut et forme les responsables des Foyers Ruraux aux pratiques culturelles dans des démarches collectives où l'imaginaire et l'émotion aboutissent à des productions partagées.

SOUTENIR LES PRATIQUES AMATEURS

La Fédération est soucieuse de connaître les pratiques amateurs qui animent les Foyers Ruraux. Elle est à l'écoute des responsables et organise, avec les intéressés, des réponses adaptées à leurs préoccupations, en matière de formation ou de soutien aux initiatives locales.

Ainsi, la Fédération réunit les associations pour répondre à leurs demandes et imaginer avec elles des actions qui confortent les pratiques locales et explorent de nouveaux champs d'expression.

La Fédération soutient le développement des pratiques amateurs en mettant à disposition des ressources documentaires, moyens humains, matériels, partage de compétences...

La Fédération encourage les amateurs à faire connaître leur réalisation à d'autres Foyers Ruraux.

DÉS ARTISTES DANS LES VILLAGES

La Fédération encourage l'accueil d'artistes dans les villages. L'accueil s'inscrit dans un projet en relation avec les pratiques culturelles locales en mobilisant des intervenants, des outils, en transformant les lieux habituels. La Fédération et les Foyers Ruraux intéressés sont parties prenantes de chaque étape de l'organisation de spectacles dans les villages : définition du projet, choix du programme, aménagement des lieux, accueil convivial du public et des artistes, rencontre des artistes avec les bénévoles et avec le public, résidence, animations périphériques. La Fédération est impliquée dans l'histoire et le projet de **Scènes et Territoires en Lorraine** ; elle fait le lien avec les Foyers Ruraux pour faciliter la construction de projets culturels, la venue d'artistes et l'organisation de rencontres artistiques étonnantes.

LE CINÉMA

Le réseau « Cinéma en Campagne », géré par la Fédération des Foyers Ruraux de Moselle, est animé par des Foyers Ruraux. Régulièrement des films récents choisis collectivement sont projetés dans les villages. La Fédération encourage les Foyers Ruraux à développer cette activité pour favoriser l'accès du plus grand nombre à la culture, par la proximité et la tarification.

Le cinéma est un outil au service des Foyers Ruraux pour développer leur mission d'éducation populaire en explorant d'autres approches par un accueil convivial du public, des ciné-débats, la réalisation de courts métrages, le décryptage des médias...

¹ Extrait du Texte « Positionnement de la Confédération Nationale des Foyers Ruraux en matière de Politique Culturelle » novembre 2012

LA JEUNESSE

La jeunesse est souvent une préoccupation des responsables associatifs, des élus, des habitants. C'est pourquoi, la Fédération propose de construire avec les acteurs concernés des réponses adaptées, si possible en associant les jeunes.

FAVORISER DES ACCUEILS COLLECTIFS DE MINEURS (ACM) DE QUALITÉ

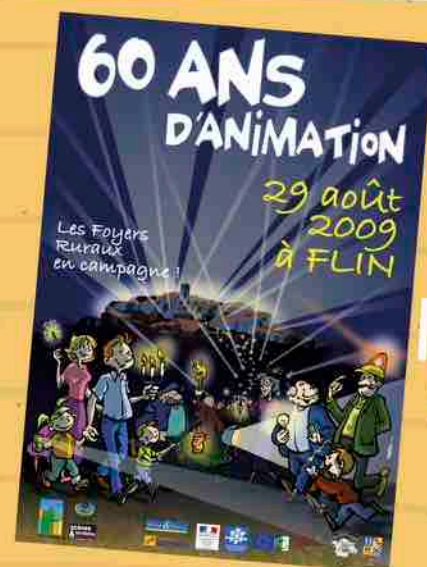
La Fédération encourage les responsables locaux, développe et met en cohérence l'organisation des vacances des jeunes ruraux dans un cadre éducatif qui répond aux principes suivants :

- Etre un lieu éducatif, ludique et d'apprentissage
- Créer l'aventure en exploitant les ressources humaines, naturelles, matérielles locales
- Favoriser les échanges inter-centres, les relations inter-villages
- Former des équipes d'encadrement compétentes, attentives, motivées

Pour cela, la Fédération soutient les Foyers Ruraux qui organisent des ACM en leur apportant une aide administrative (mise à jour de la réglementation, service paie, information...), une aide technique (prêt de matériel pédagogique et sportif), une aide pédagogique (mise en réseau des séjours, des équipes, des organisateurs).

FAVORISER DES ACTIONS EN DIRECTION DE LA JEUNESSE

La Fédération encourage toute initiative qui place les jeunes au cœur de l'action dans chaque Foyer Rural. La Fédération propose aux Foyers Ruraux de s'interroger sur la place des jeunes au village, de créer des aventures collectives, par secteur, ou départementales portées des jeunes, d'inciter les animateurs BAFA à s'impliquer dans ces actions collectives.



LE SPORT

Le Comité Départemental du Sport des Foyers Ruraux encourage la pratique du sport pour tous et le développement d'activités physiques et sportives dans les Foyers Ruraux, qu'elles soient de compétition, de découverte ou de loisirs.

ENCOURAGER ET IMPULSER

Les actions naissent de rencontres entre adhérents ayant les mêmes activités et souhaitant mettre en commun leur pratique, leur préoccupation, et mutualiser ainsi des projets collectifs.

L'action du comité départemental est animée par les objectifs suivants :

- Accompagner, soutenir et développer la pratique sportive dans le réseau des Foyers Ruraux

- Former les bénévoles et les professionnels du mouvement
- Intégrer tous les publics et encourager à la prise de responsabilité par l'animation sportive
- Mettre en valeur la richesse du patrimoine culturel et naturel à travers des sports de pleine nature
- Organiser des événements sportifs porteurs des valeurs d'éducation populaire
- Développer une politique d'éducation à la santé par le sport

REPRÉSENTER ET PARTICIPER

Le mouvement sportif est particulièrement structuré avec de nombreuses instances régies par la loi sur le sport. Le Comité s'attachera à être présent dans ces instances pour participer aux réflexions, défendre les intérêts du sport en milieu rural, promouvoir son projet associatif et répondre au mieux aux préoccupations des Foyers Ruraux.

Nous revendiquons la reconnaissance de notre action auprès des services de l'Etat par l'obtention d'un Agrément Sportif National.

La Fédération a pour rôle la création de Foyers Ruraux auprès des collectifs d'habitants volontaires, motivés par le besoin de se regrouper et de rejoindre un mouvement fort, porteur de valeurs et d'actions.

DÉVELOPPER LES DYNAMIQUES

REPRÉSENTER LES FOYERS RURAUX
ÊTRE ACTEUR DU MOUVEMENT
ANIMER LES TERRITOIRES RURAUX
PARTICIPER AUX ENJEUX DE SOCIÉTÉ



REPRÉSENTER LES FOYERS RURAUX

PARTICIPER ACTIVEMENT

La Fédération défend les intérêts collectifs des Foyers Ruraux par un contact permanent avec les partenaires. Dans ces instances, la Fédération a fait le choix d'une représentation par des binômes administrateur-professionnel. Ainsi, cette présence équilibrée permet une prise de paroles autant politique que technique et renforce l'implication des administrateurs.

Une attention particulière est portée au mandat des administrateurs, porteurs d'une parole collective. Notre participation régulière aux nombreuses sollicitations fait des Foyers Ruraux un partenaire apprécié et fiable.

S'IDENTIFIER ET PROMOUVOIR

Les actions et manifestations font connaître et reconnaître le dynamisme et la créativité des Foyers Ruraux et de la Fédération. C'est aussi une occasion d'afficher à travers nos actions, les valeurs qui nous animent. Pour promouvoir une image commune des Foyers Ruraux, nous nous attachons à la cohérence des messages et graphisme de notre communication.

Rendre compte de la dynamique départementale, de nos actions dans les médias, aux partenaires, aux financeurs contribue à la notoriété de notre démarche. Dès lors, administrateurs et professionnels veilleront à valoriser par les divers réseaux de communication l'action des Foyers Ruraux et du mouvement dans son ensemble.

ÊTRE ACTEUR DU MOUVEMENT



Les Foyers Ruraux sont représentés par leur Fédération Départementale, à l'Union Régionale des Foyers Ruraux de Lorraine et à la Confédération Nationale.

La représentation auprès de ces instances est assurée par les administrateurs et les animateurs de la Fédération. Ainsi, des administrateurs portent les voix des Foyers Ruraux de Meurthe-et-Moselle aux congrès, assemblées et sont actifs dans les différentes organisations (commissions, conseils d'administration et bureaux).

Les animateurs mettent leurs compétences au service du mouvement en participant à divers groupes de travail dans les différentes échelles afin d'améliorer les services rendus aux Foyers et développer des projets communs.

Dans tous les temps forts de notre Confédération Nationale, notre Fédération Départementale s'est toujours fortement impliquée et a montré son attachement à un mouvement porteur de valeurs, d'histoire et de solidarité.



En contribuant à l'animation et au développement de la vie en société, les Foyers Ruraux agissent pour et surtout, avec la population rurale. Face aux mutations de leurs territoires, les Foyers Ruraux sont soucieux de préserver à la fois les liens sociaux et l'engagement des citoyens, seuls garants d'une démocratie vivante.

La Fédération entend :

- Poursuivre la mise en œuvre de politique d'éducation populaire au plus près des habitants, à l'échelle de territoires « à taille humaine », afin de faciliter l'engagement et la participation du plus grand nombre, car c'est en agissant ensemble, qu'ensemble nous apprenons à vivre ;
- Mettre en place, sur ces espaces de proximité, des animateurs-coordonateurs, véritables médiateurs au service de cette politique ;
- Coordonner sur chaque Pays, au sein d'un groupe de pilotage, avec l'ensemble des acteurs et partenaires (dont les écoles, les périscolaires et les travailleurs sociaux), cette politique inter-associative, intercommunale et cohérente ;
- que les collectivités locales et les institutions concernées réunissent leurs forces pour concevoir, financer et faire vivre cette politique, en soutenant les associations d'éducation populaire, les programmes d'actions et les emplois nécessaires à sa mise en œuvre ;
- que les Fédérations départementales d'Éducation Populaire soient chargées du suivi pédagogique et éducatif des projets et des postes, dotées des moyens nécessaires pour assurer de façon la plus efficace possible leurs missions d'accompagnement.

Nos partenaires, fédérations d'éducation populaire, communes, intercommunalités, pays, département, région, direction de la cohésion sociale, éducation nationale, Caisse d'Allocations Familiales et organismes publics seront encouragés à se mobiliser et coordonner leur action au service des habitants ruraux et de la démocratie.

PARTICIPER AUX ENJEUX DE SOCIÉTÉ

La Fédération, attentive aux questions de société, quelles soient locales ou globales doit prendre part aux débats. Il s'agit de fixer chaque année des actions à mener dans les champs politiques, environnementaux et sociaux en lien avec la mission d'éducation populaire et les préoccupations des ruraux. Ces actions peuvent prendre différentes formes : information des partenaires et adhérents, création d'outils, collecte de ressources documentaires et pédagogiques utilisables par les foyers ruraux, organisation de temps de débats ou toutes autres formes d'expression permettant de susciter réflexions et échanges.

La Fédération encourage également chaque Foyer Rural à être attentif aux sujets qui mettent en jeu l'avenir des habitants. Qu'il s'agisse par exemple, de préserver leur environnement ou les services dans la commune, de les sensibiliser aux questions d'actualité.

Ainsi, notre Fédération d'éducation populaire entretiendra le débat citoyen, au service du mieux vivre en milieu rural et des grandes valeurs qui fondent notre société.

LE FOYER RURAL, C'EST QUOI ?

LIEU DE RENCONTRE

Le Foyer Rural est d'abord un lieu de rencontres, d'ouvertures, de découvertes, de confrontations et d'échanges générationnels, culturels et sociaux. Il permet dans la convivialité et souvent la fête de tisser les liens entre les différents individus d'un même territoire.

LIEU DE FORMATION

Le Foyer Rural est aussi le lieu qui doit permettre l'émancipation individuelle et collective par la formation, à des techniques mais aussi à des modes de fonctionnement et de compréhension entre individus.

LIEU D'EXPRESSION

Le Foyer Rural est également un lieu d'expression, par des activités de toutes natures qui sont mises en œuvre mais aussi par les orientations qu'il propose et par les questionnements qu'il suggère.

LIEU DE RESSOURCEMENT

Le Foyer Rural est un repère, un socle, un lieu où tout un chacun peut se ressourcer, partager des moments avec d'autres ou s'investir pour les autres.

LIEU D'INTÉGRATION

Le Foyer Rural rassemble sur la base de la convivialité. Ils sont ouverts à tous, sans distinction d'âge, d'origine, de profession. Ils respectent les opinions et les croyances de chacun.