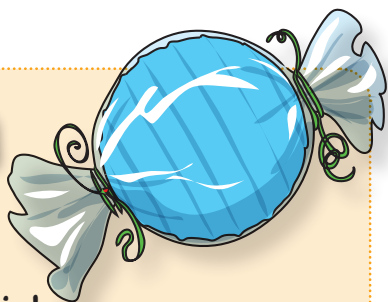


KIT GOURMANDISES GÉANTES



Fédération
Départementale
des Foyers Ruraux
5, rue Victor Hugo
54770 Bouxières-aux-Chênes
tel 03 83 31 10 35
contact@foyersruraux54.org
www.foyersruraux54.org

GROS BONBON



Liste de matériel

- lanterne japonaise blanche ou colorée
- papier cristal de fleuriste
- tige en bambou ou en bois
- liens de couleur

Réalisation

- Déplier la lanterne.
- Si elle est blanche, la peindre de la couleur de votre choix.
- L'emballer dans du papier cristal et laisser déborder celui-ci de chaque côté.
- Mettre les liens pour maintenir le bonbon.
- Facultatif : insérer une tige de bambou pour en faire une sucette.



BARBE À PAPA

Liste de matériel

- ouate
- peinture en bombe
- tige de bambou
- colle chaude

Réalisation

- Dédoubler la ouate et l'enrouler sans la tasser, autour de la tige en bambou.
- Mettre deux points de colle à chaque extrémité.
- Bomber légèrement de la couleur de votre choix.



SUCETTE GÉANTE

Liste de matériel

- tubes en mousse (isolant de tuyau, rayon bricolage)
- peinture acrylique blanche et de différentes couleurs
- fil de fer fin
- vernis
- tige en bambou

Réalisation

- Couper les extrémités des tubes en biseaux.
- Appliquer une première couche de peinture blanche sur les tubes.
- Les peindre ensuite de la couleur de votre choix.
- Une fois bien sec, enrouler le premier tube sur lui-même, et l'attacher avec le fil de fer au fur et à mesure qu'il prend la forme d'escargot.
- Ajouter un deuxième tube en faisant coïncider les biseaux et ainsi de suite jusqu'à la taille souhaitée.
- Vernir le tout et enfilez la tige de bambou.
- Il ne reste plus qu'à déguster !



BROCHETTE DE GUIMAUVE

Liste de matériel

- mousse (style matelas)
- peinture acrylique
- couteau électrique
- une tige de bambou

Réalisation

- Couper des rectangles de mousse.
- Appliquer une couche de peinture blanche.
- Recouvrir chaque pièce d'une couleur pastel.
- Embrocher plusieurs pièces avec la tige de bambou.

